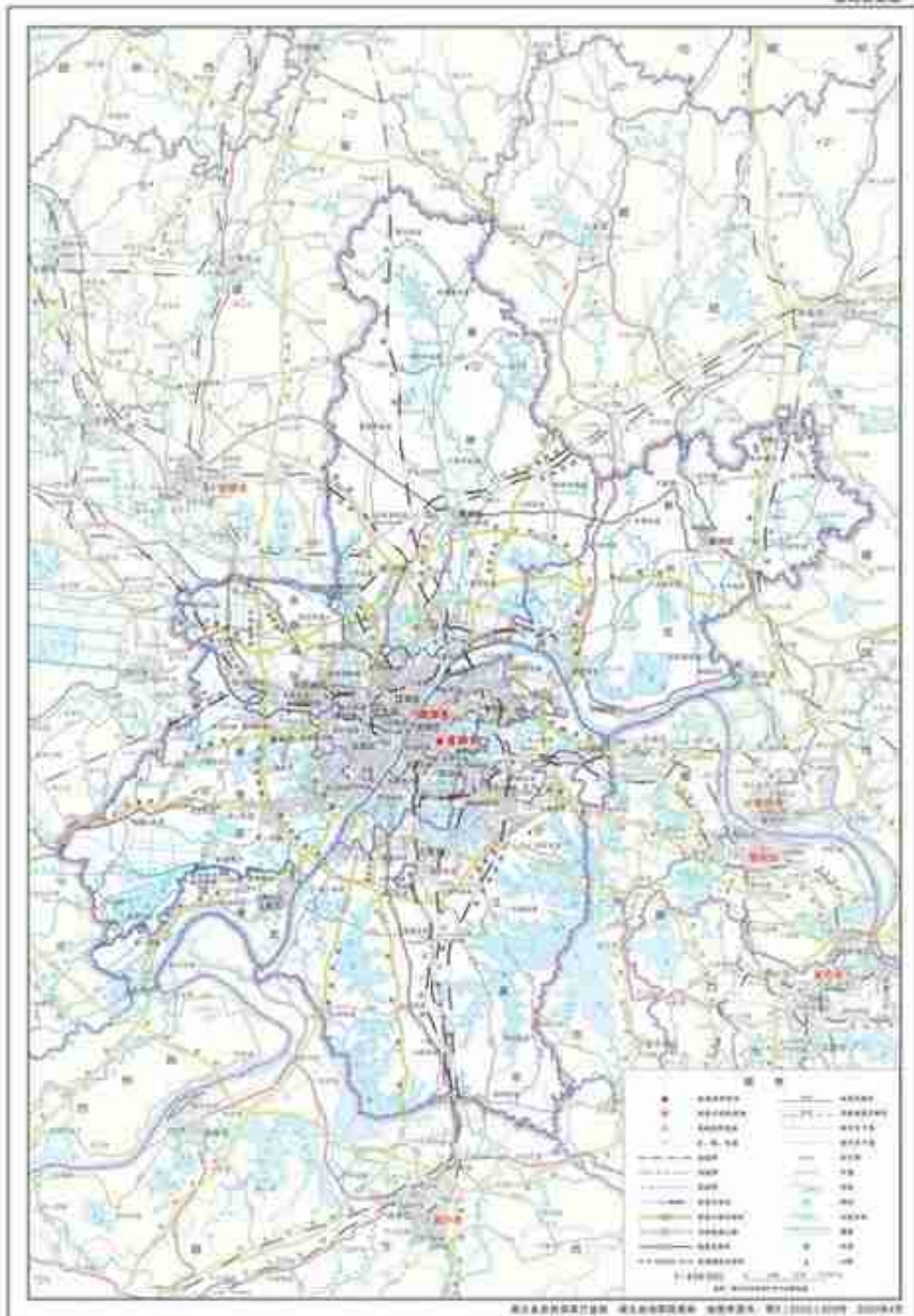


本文通铁路的标准为县域内有铁路且设站，包括货运站，毕竟货运铁路也为经济发展做出了重要的贡献。

湖北省有罗田县和英山县，嘉鱼县、通城县、崇阳县、通山县，远安县、兴山县、秭归县、五峰土家族自治县，洪湖市和监利市，保康县和南漳县，郧西县、竹山县、竹溪县、房县，宣恩县、鹤峰县，神农架林区，共21个县级行政区不通铁路。

本文图片可以点开长按看原图。

武汉市地图



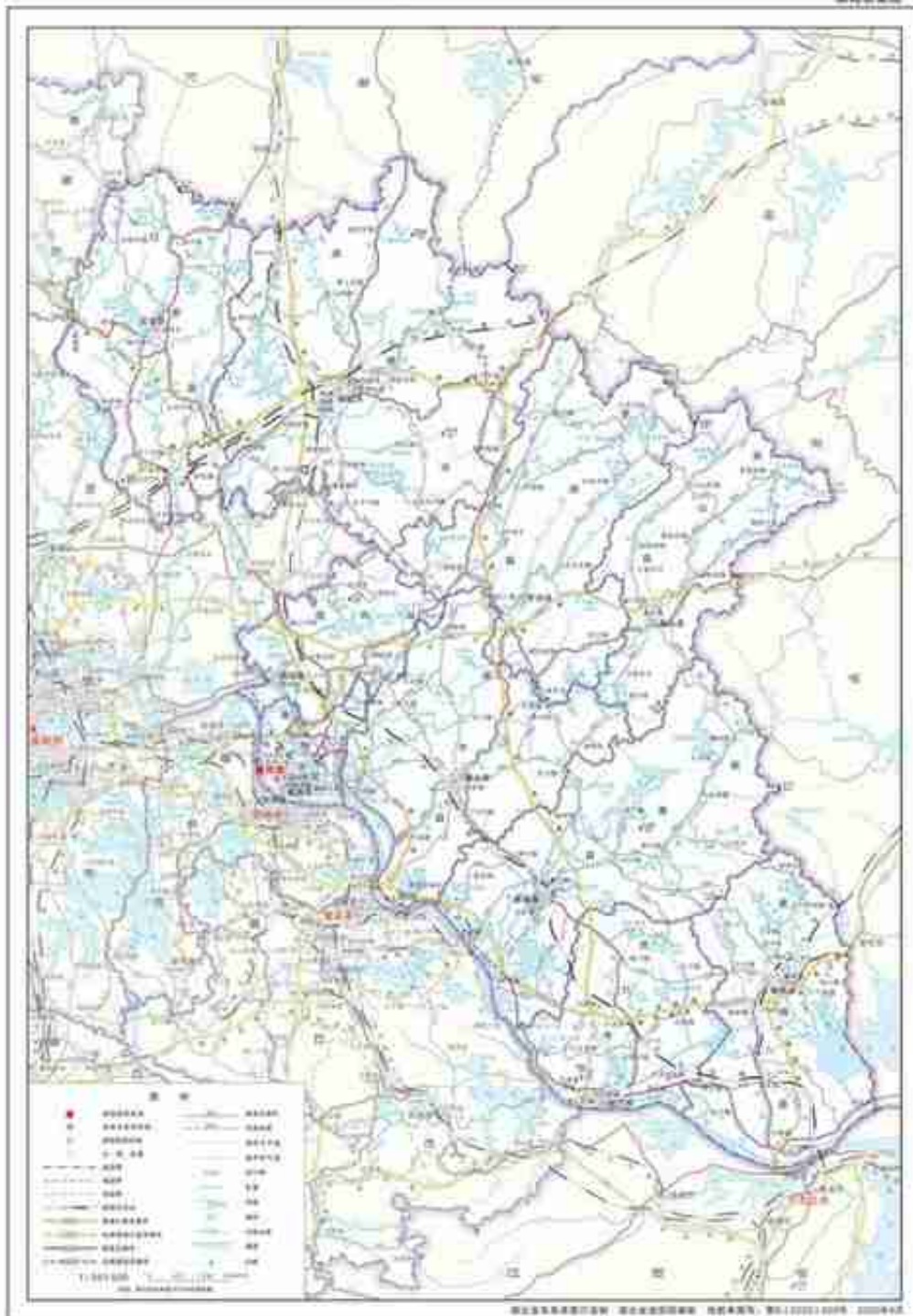
主城区：江岸区、江汉区、硚口区、汉阳区、武昌区、青山区、洪山区

新城区：东西湖区、汉南区、蔡甸区、江夏区、黄陂区、新洲区

鄂州市下辖3个市辖区：梁子湖区、华容区、鄂城区，为全区市。

黄冈市地图

高德数据提供



市辖区：黄州区

县级市：麻城市、武穴市

县：团风县、红安县、罗田县（不通）、英山县（不通）、浠水县、蕲春县、黄梅县

黄冈市有罗田县和英山县不通铁路。

孝感市下辖1个市辖区、3个县，代管3个县级市。

黄石市地图



市辖区：黄石港区、西塞山区、下陆区、铁山区

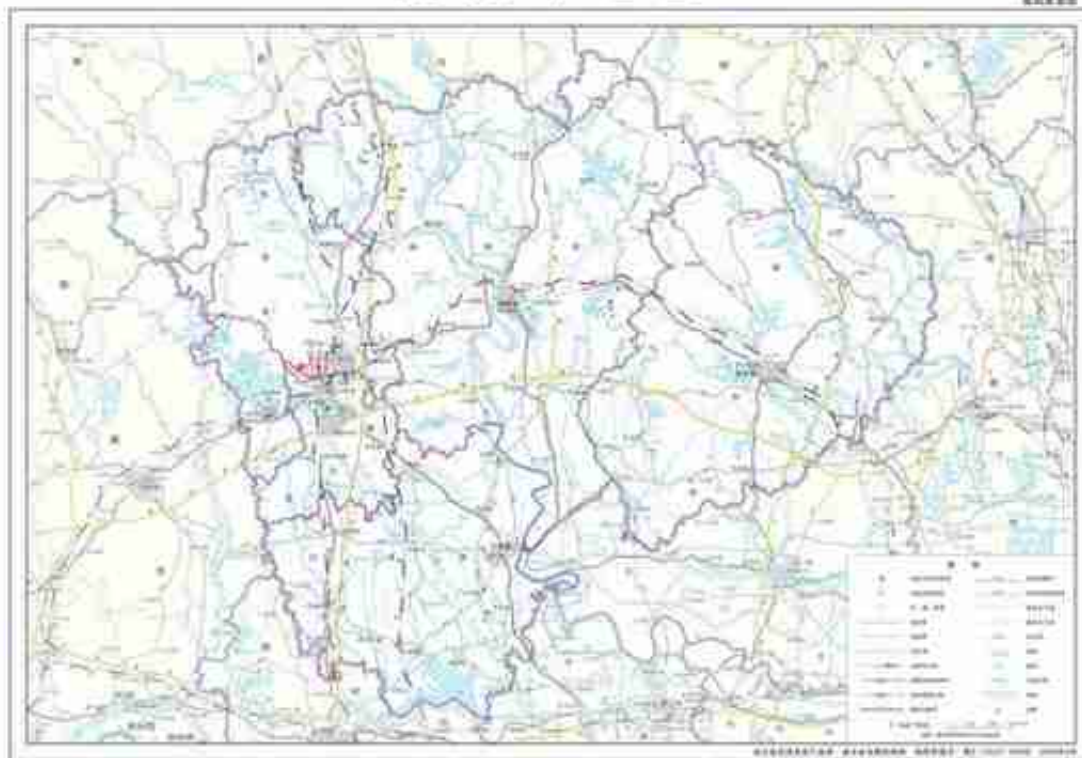
县级市：大冶市

县：阳新县

黄石市区划比较简单，越是区划简单的市，越容易实现县县通铁路，也更容易有区划调整。

咸宁市下辖1个市辖区、4个县，代管1个县级市。

荆门市地图



市辖区：东宝区、掇刀区

县级市：钟祥市、京山市

县：沙阳县

荆门市同样是区划简单的地级市，同样险种通铁路。

宜昌市下辖5个市辖区、3个县、2个自治县，代管3个县级市。

荆州市地图



市辖区：沙市区、荆州区

县级市：石首市、洪湖市（不通）、松滋市、监利市（不通）

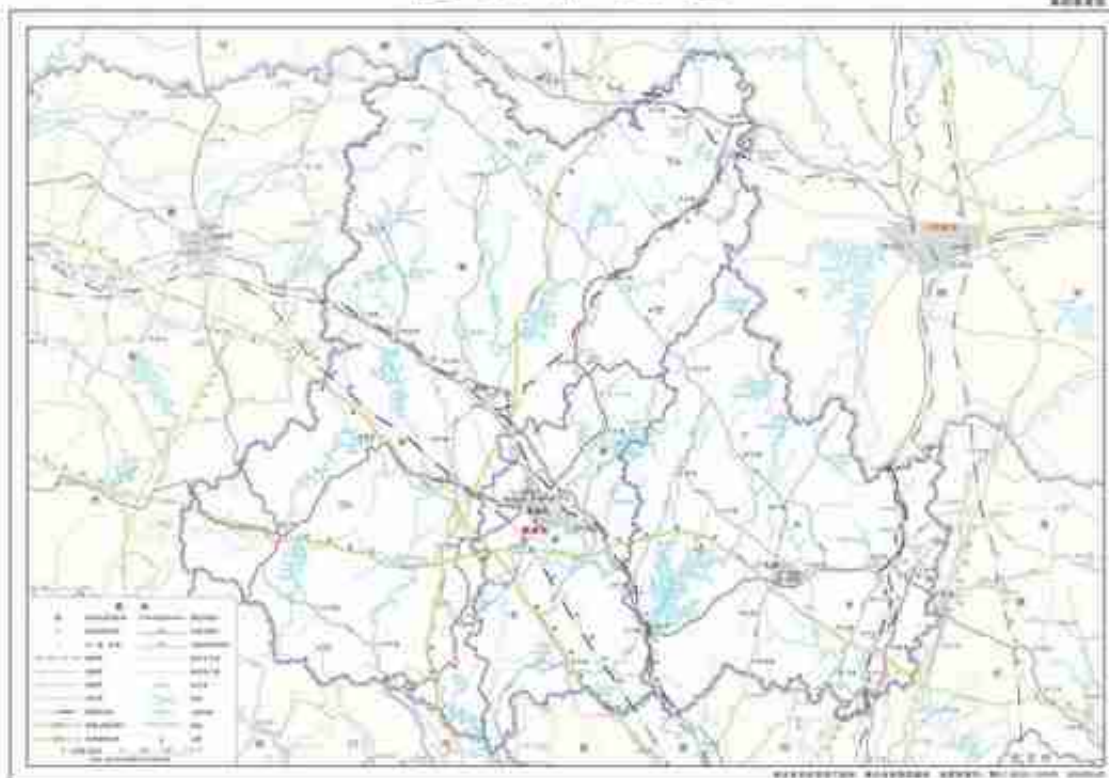
县：公安县、江陵县

荆州市有**洪湖市和监利市**

不通铁路，荆州市名气很大，铁路交通却不甚发达，县级市不通铁路，在湖北仅有这两个。

襄阳市现辖3个市辖区、3个县，代管3个县级市。

随州市地图



市辖区：曾都区

县级市：广水市

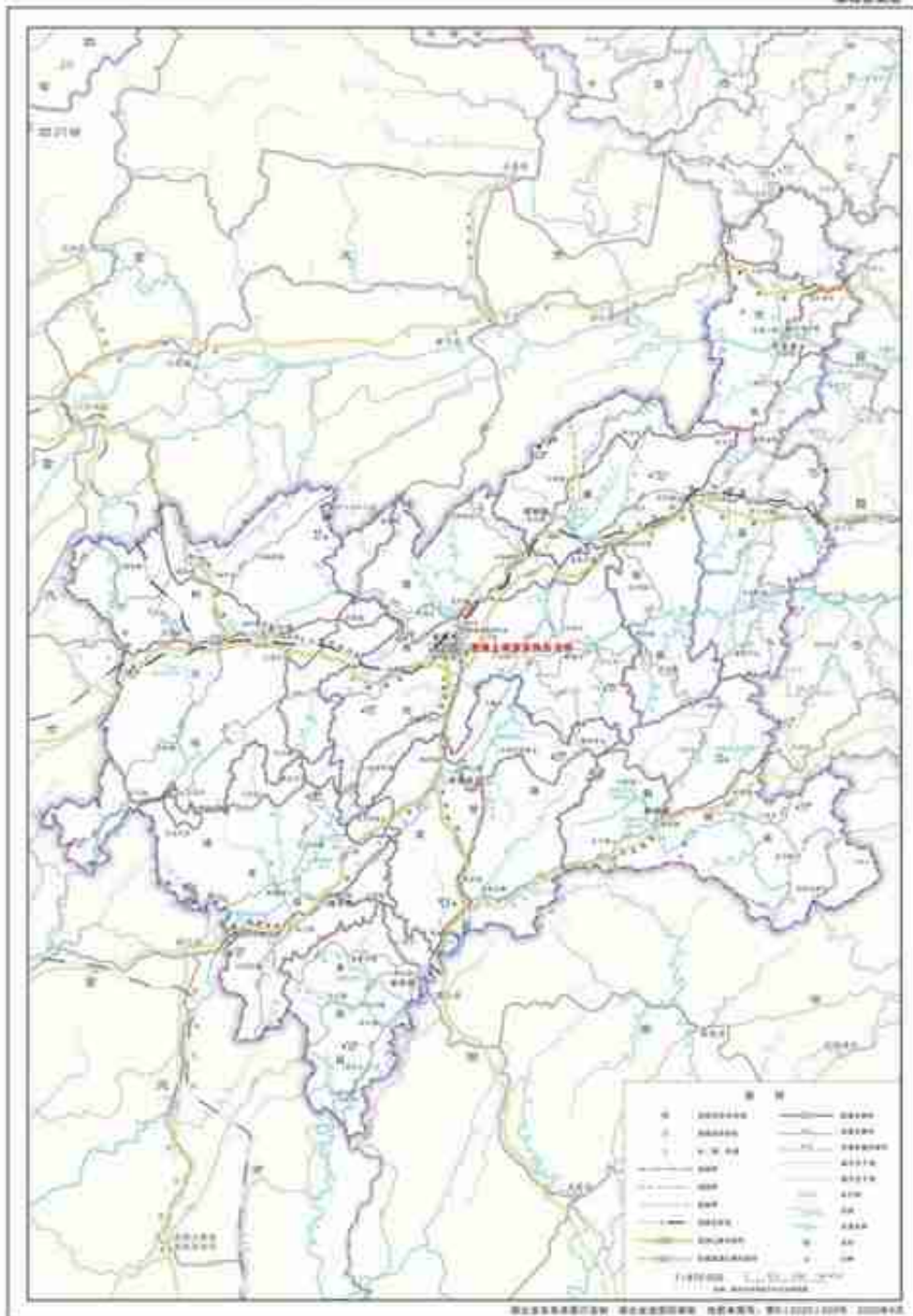
县：随县

随州市又是一个区划简单的地级市。同样，区划简单的地级市是很容易县县通铁路的，随州市县县通铁路。

十堰市下辖3个市辖区、4个县，代管1个县级市。

恩施土家族苗族自治州地图

基础信息图



县级市：恩施市、利川市

县：建始县、巴东县、宣恩县（不通）、咸丰县、来凤县、鹤峰县（不通，鹤峰县在高速公路上也是落后的）

恩施州有**宣恩县**、**鹤峰县**不通铁路。

省直辖县级行政区：

仙桃市、天门市、潜江市，汉宜高铁给这三兄弟都通设了站，为了雨露均沾，天门南站离仙桃市区很近却离天门市区很远，仙桃西站离仙桃市区很远，离天门却很近。不了解的朋友，去仙桃很容易下错站。

神农架林区，不通铁路，但是有机场。郑万高铁2022年将会通车，设有神农架站。